

ΠΕΡΙΜΕΤΡΟΣ ΕΠΙΧΕΙΡΗΣΙΑΣ		ΠΕΡΙΜΕΤΡΟΣ ΕΠΙΧΕΙΡΗΣΙΑΣ		ΠΕΡΙΜΕΤΡΟΣ ΕΠΙΧΕΙΡΗΣΙΑΣ		ΠΕΡΙΜΕΤΡΟΣ ΕΠΙΧΕΙΡΗΣΙΑΣ		ΠΕΡΙΜΕΤΡΟΣ ΕΠΙΧΕΙΡΗΣΙΑΣ		ΠΕΡΙΜΕΤΡΟΣ ΕΠΙΧΕΙΡΗΣΙΑΣ		ΠΕΡΙΜΕΤΡΟΣ ΕΠΙΧΕΙΡΗΣΙΑΣ		ΠΕΡΙΜΕΤΡΟΣ ΕΠΙΧΕΙΡΗΣΙΑΣ	
Χ	Υ	Χ	Υ	Χ	Υ	Χ	Υ	Χ	Υ	Χ	Υ	Χ	Υ	Χ	Υ
1	22201.000	42974.794	22209.000	42974.794	22209.000	42974.794	22209.000	42974.794	22209.000	42974.794	22209.000	42974.794	22209.000	42974.794	22209.000
2	22201.000	42974.794	22209.000	42974.794	22209.000	42974.794	22209.000	42974.794	22209.000	42974.794	22209.000	42974.794	22209.000	42974.794	22209.000
3	22201.000	42974.794	22209.000	42974.794	22209.000	42974.794	22209.000	42974.794	22209.000	42974.794	22209.000	42974.794	22209.000	42974.794	22209.000
4	22201.000	42974.794	22209.000	42974.794	22209.000	42974.794	22209.000	42974.794	22209.000	42974.794	22209.000	42974.794	22209.000	42974.794	22209.000
5	22201.000	42974.794	22209.000	42974.794	22209.000	42974.794	22209.000	42974.794	22209.000	42974.794	22209.000	42974.794	22209.000	42974.794	22209.000
6	22201.000	42974.794	22209.000	42974.794	22209.000	42974.794	22209.000	42974.794	22209.000	42974.794	22209.000	42974.794	22209.000	42974.794	22209.000
7	22201.000	42974.794	22209.000	42974.794	22209.000	42974.794	22209.000	42974.794	22209.000	42974.794	22209.000	42974.794	22209.000	42974.794	22209.000
8	22201.000	42974.794	22209.000	42974.794	22209.000	42974.794	22209.000	42974.794	22209.000	42974.794	22209.000	42974.794	22209.000	42974.794	22209.000
9	22201.000	42974.794	22209.000	42974.794	22209.000	42974.794	22209.000	42974.794	22209.000	42974.794	22209.000	42974.794	22209.000	42974.794	22209.000
10	22201.000	42974.794	22209.000	42974.794	22209.000	42974.794	22209.000	42974.794	22209.000	42974.794	22209.000	42974.794	22209.000	42974.794	22209.000
11	22201.000	42974.794	22209.000	42974.794	22209.000	42974.794	22209.000	42974.794	22209.000	42974.794	22209.000	42974.794	22209.000	42974.794	22209.000

### Υπόμνημα

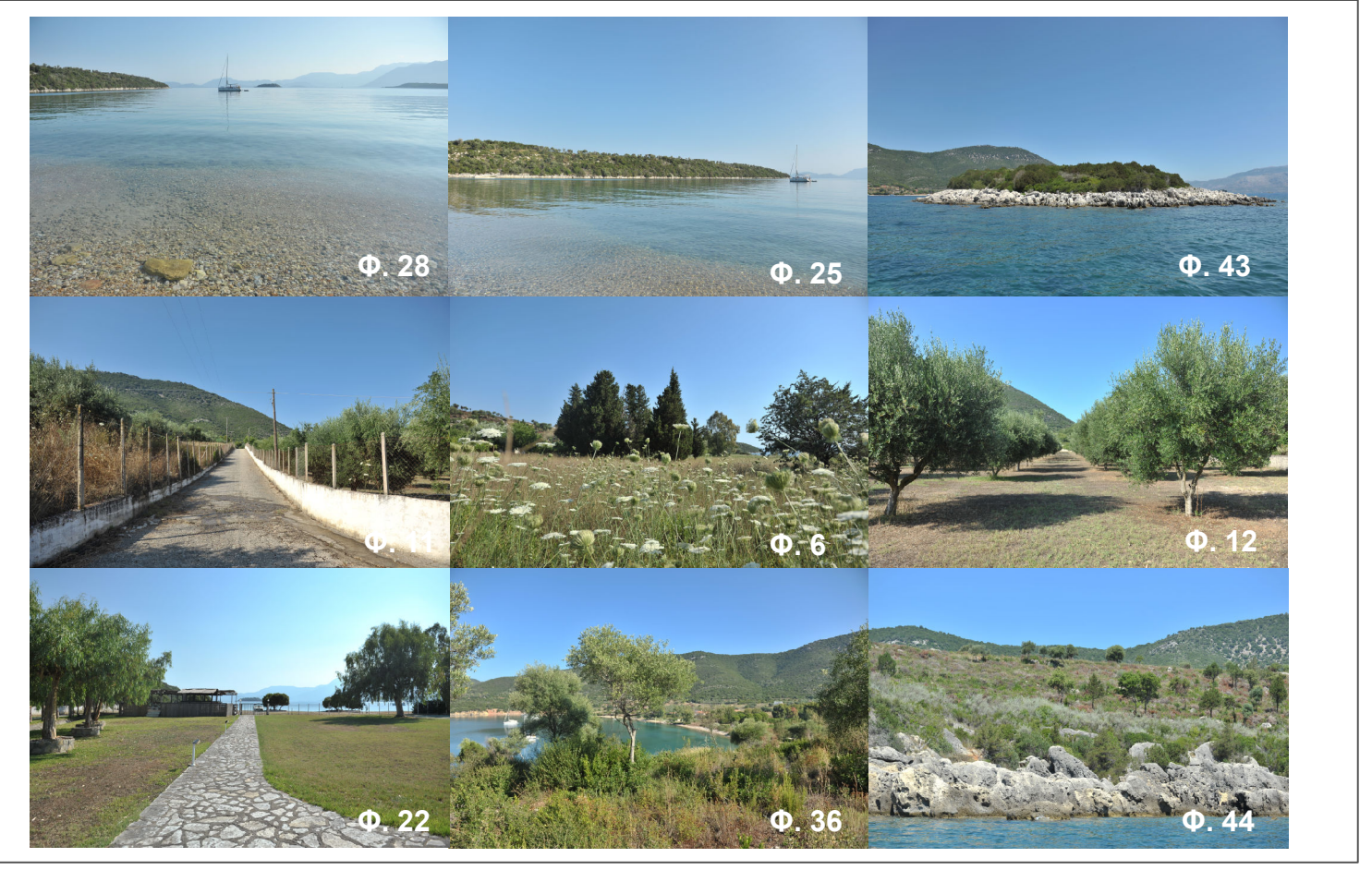
ΠΡΟΤΙΜΩΜΕΝΟ Ε.Σ.Χ.Α.Σ.Ε.

- Όριο
- ΖΩΝΗ «ΤΟΥΡΙΣΜΟΣ - ΑΝΑΨΥΧΗ»  
Σ.Δ.: 0,15  
Π.Κ.: 20%
- Μέγιστη δόμηση Τ.Ε.Κ.: 30% της συνολικής δομημένης επιφάνειας του Σ.Τ.Κ.
- Μέγιστο Επεξεργασμένο Ύψος κατά Ν.Ο.Κ. (άρ. 11, παρ. Γ, παρ. 3, ν. 3986/2014)  
E= 182,182,81 τ.μ.
- max Δh= 27,327,42 τ.μ.
- Δόμηση επιφάνεια
- Ελάχιστη απόσταση κτηρίων από το όριο Ε.Σ.Χ.Α.Σ.Ε. (αρ. 8, παρ. Γ., π.δ. 6.10.1978):
  - Για κτίρια ύψους μέχρι 7,5 μ.: 10 μ.
  - Για κτίρια ύψους μέχρι 10,5 μ.: 15 μ.
- Απόσταση από οργανωμένη αλιεία (άρθρο 5 παρ. 3 του ν. 4179/2013):
  - Για τις τουριστικές επιπλωμένες κατοικίες: 30 μ.
  - Για τα τουριστικά καταλύματα: 50 μ.
- Απόσταση από γραμμή οριοθέτησης ρέματος (άρθρο 9 παρ. 4 του ν. 4258/2014)
  - Όριο 10 μ.
- Χώρος αρχαιολογικού ενδιαφέροντος
- Δασική έκταση

**ΛΟΙΠΑ ΣΥΜΒΟΛΑ**

- Αρχική ακίνητη Έκταση
- Αρχικά όρια ακινήτων Έκτασης
- Σύνδεση με ομόιοις οικισμούς
- Νέα είσοδος Έκτασης
- Υφιστάμενη είσοδος Έκτασης
- Ακτογραμμή
- Οριογραμμή αλιεαυ
- Οριογραμμή παραλίας
- Γραμμή οριοθέτησης ρέματος
- Άξονας ρέματος
- Οδικό δίκτυο
- Ισοψείς (1μ)
- Ενδεικτική θέση Τουριστικής Αίμενης Έγκαταστασης
- Θέση λήψης φωτογραφίας (βλ. Παράρτημα IV μελέτης Ε.Σ.Χ.Α.Σ.Ε.)

Πηγή ορθοφωτογραφιών: Ελληνικό Κτηματολόγιο Α.Ε.



Εργοστάσιο: **RND INVESTMENTS GREECE I.K.E.**

Έργο: **ΜΕΛΕΤΗ ΕΙΔΙΚΟΥ ΣΧΕΔΙΟΥ ΧΩΡΙΚΗΣ ΑΝΑΠΤΥΞΗΣ ΣΤΡΑΤΗΓΙΚΗΣ ΕΠΕΝΔΥΣΗΣ (Ε.Σ.Χ.Α.Σ.Ε.) ΓΙΑ ΤΟ ΕΡΓΟ «VARKO BAY RESORT»**

Θέση Έργου: **Βαράκι Δ.Ε. Παλαίρου, Δ. Ακτίου Βόνιτσας, Π.Ε. Αιτωλοακαρνανίας, Π.Δ. Ελαίδας**

Μέλη: **ΧΡΟΡΘΕΤΗ ΕΙΔΙΚΟΥ ΣΧΕΔΙΟΥ ΧΩΡΙΚΗΣ ΑΝΑΠΤΥΞΗΣ ΣΤΡΑΤΗΓΙΚΗΣ ΕΠΕΝΔΥΣΗΣ (Ε.Σ.Χ.Α.Σ.Ε.)**

Συνεργείο Έργου: **Hill International**

Μελετητές:

ΜΕΛΟΣ Ε.Σ.Χ.Α.Σ.Ε. Π. ΓΡΟΜΙΣΗΣ & ΣΥΝΕΡΓΑΤΕΣ Α.Ε.	Τεχνολογική Εταιρεία Π. ΓΡΟΜΙΣΗΣ & ΣΥΝΕΡΓΑΤΕΣ Α.Ε.
ΜΕΛΟΣ Α. Ν. ΟΥΚΑΙ & ΣΥΝΕΡΓΑΤΕΣ Α.Ε.Μ.	Μελέτη Λογισμικού Έργου MARKET ENGINEERING CONSULTING SA
Υπεύθυνος Μελέτης Ι.Κ. ΓΡΟΜΙΣΗΣ & ΣΥΝΕΡΓΑΤΕΣ Α.Ε.	Συμμετοχικός Μελέτης ΔΕΛΟΣ ΣΥΝΤΟΧΙΣΜΟΣ ΜΕΛΕΤΕΣ Ε.Π.Ε.
Υπεύθυνος Μελέτης ΑΛΕΞΟΥ ΚΩΝΣΤΑΝΤΙΝΟΣ & ΓΕΩΡΓΙΑ ΓΑΛΛΑΚΗΚΟΥ	Μελέτη Παραδείγματος TIM MASCAN & ELASTIS ARCHITECTS
Υπεύθυνος Μελέτης Γεωτεχνική Μελέτη Καταλόγησης ΓΕΩΤΕΧΝΙΚΟ Π.Ε.	Μελέτη Παραδείγματος ΑΕΤΡ ΑΡΧΙΤΕΚΤΟΝΕΣ

Καθεύθυνος: **Χ.Π. ΠΡΟΤΑΣΗ Ε.Σ.Χ.Α.Σ.Ε.**

Παραπομπή: Τεχνολογία

Εταιρεία Έργου: **Π. ΓΡΟΜΙΣΗΣ & ΣΥΝΕΡΓΑΤΕΣ**

Κλίμα: **ES** **DD** **PP** **BP** **SC** **BP** **CD**

Μέγεθος: 1:2000  
Ημερομηνία: 19/01/2021

Logos: **PGA** **ES** **SGN** **URB** **01** **001** **00**